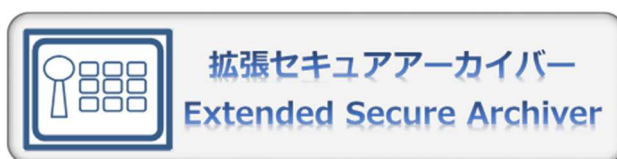


拡張セキュアアーカイバー



操作マニュアル

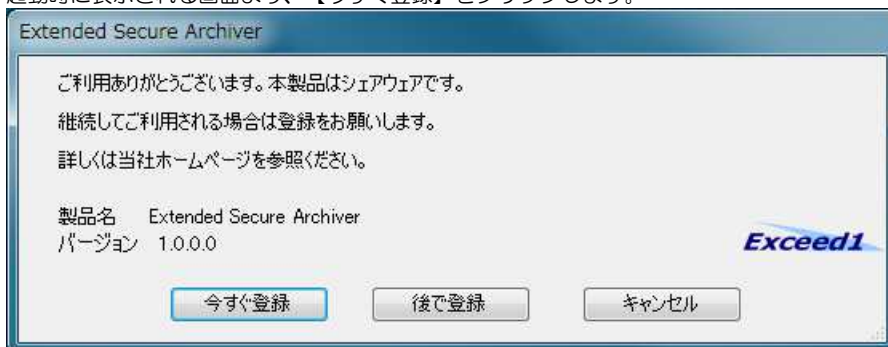
株式会社エクシード・ワン

目次

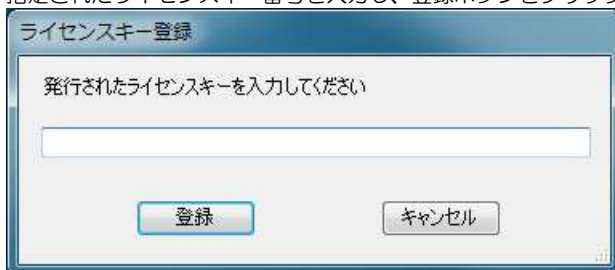
1.	ライセンス登録	2
2.	画面構成	3
3.	圧縮	4
4.	展開	6
5.	終了	8
6.	補足	9

1. ライセンス登録

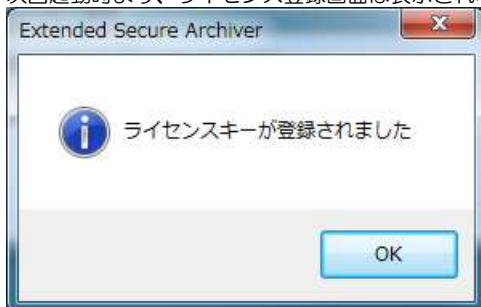
- (1) 起動時に表示される画面より、【今すぐ登録】をクリックします。



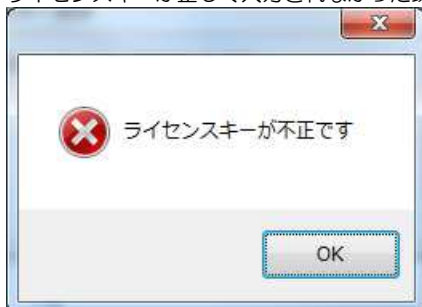
- (2) 指定されたライセンスキー番号を入力し、登録ボタンをクリックします。



- (3) 正しいライセンスキー番号が入力されていると認証されます。次回起動時より、ライセンス登録画面は表示されなくなります。



- (4) ライセンスキーが正しく入力されなかった場合、認証は失敗します。

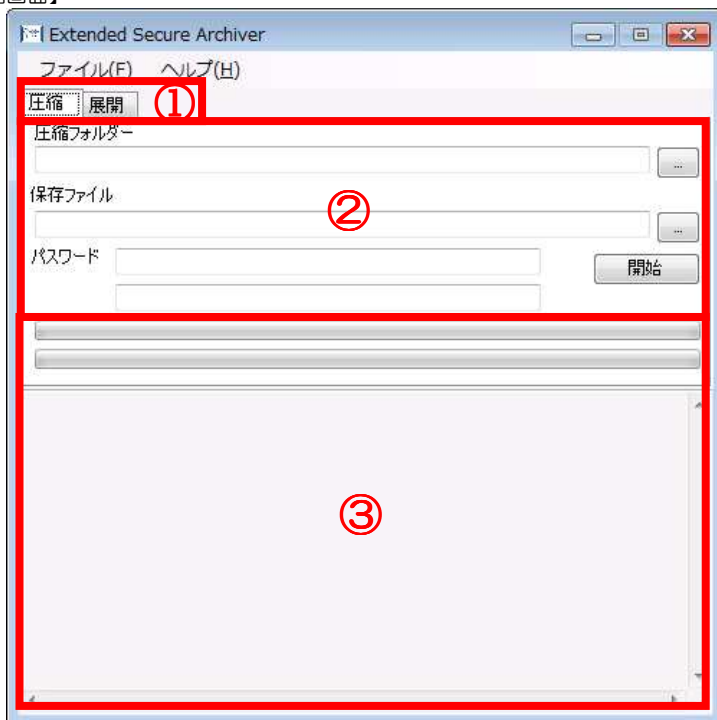


2. 画面構成

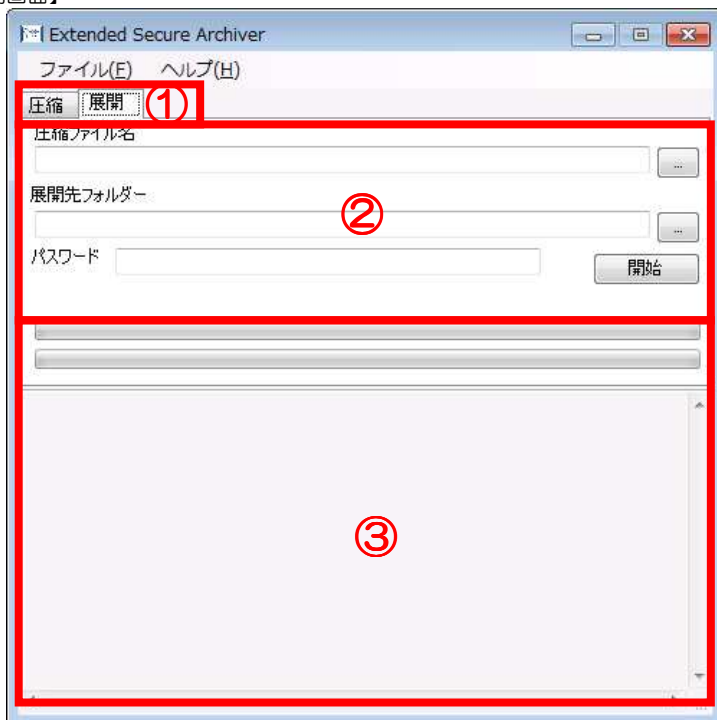
(1) 画面は、下記のように3部から構成されています。

- ① 【圧縮】【展開】を切り替えます。
- ② 対象フォルダーやファイルの選択、および実行・キャンセルを操作します。
- ③ 進捗状況などの情報を表示します。

【圧縮画面】



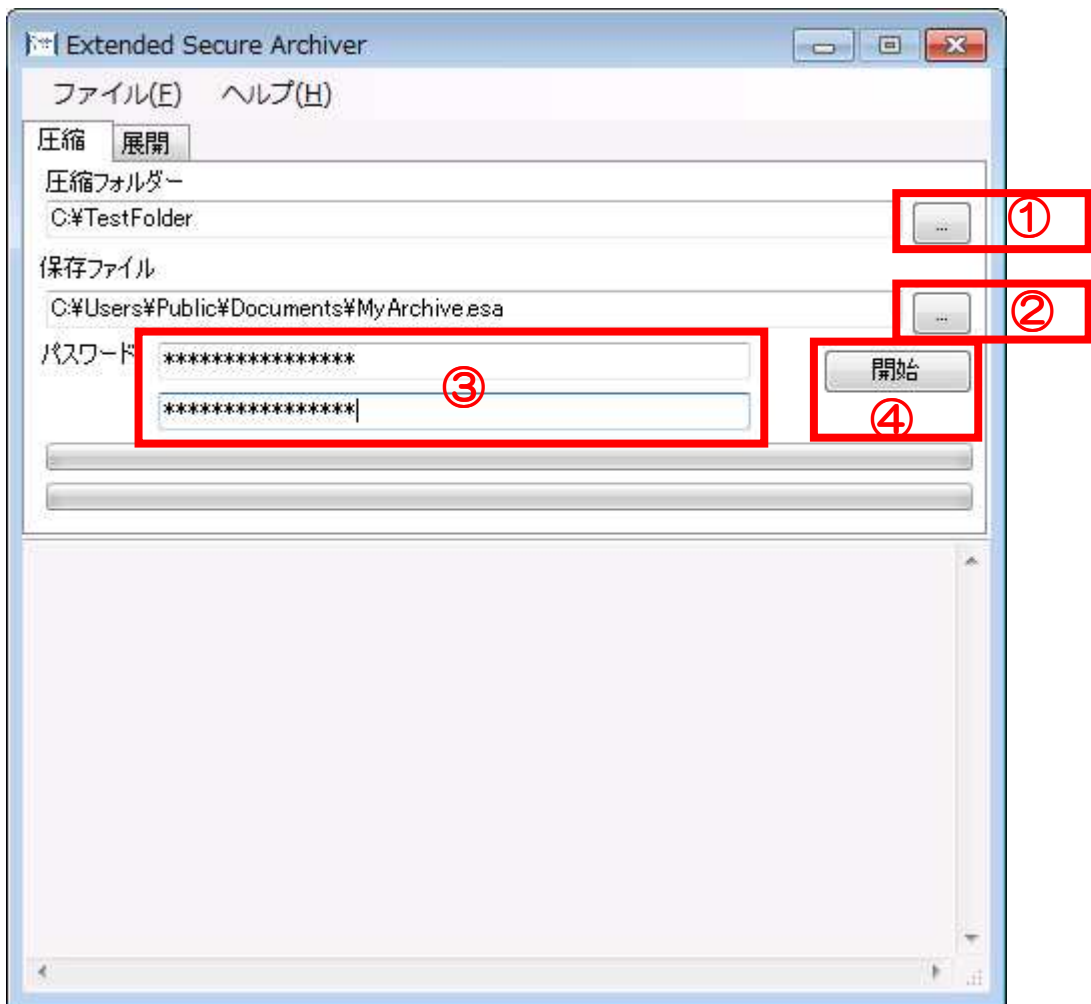
【展開画面】



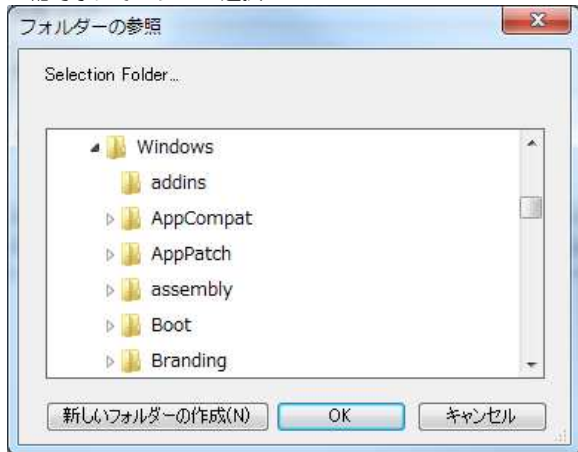
3. 圧縮

(1) 【圧縮】タブより圧縮するための情報を入力し、圧縮を行います。

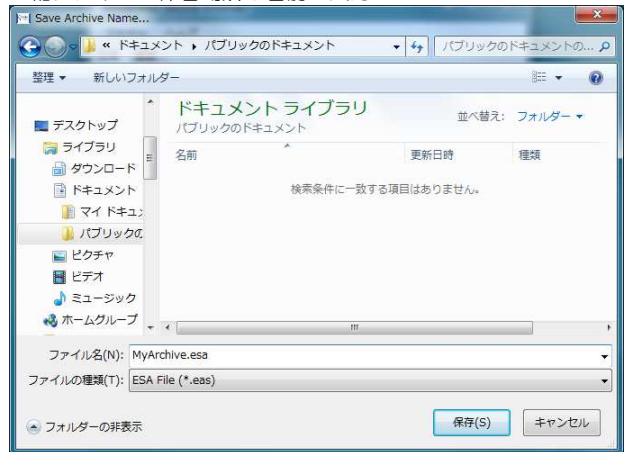
- ① 圧縮対象フォルダーを選択します。
- ② 圧縮するファイルの保管場所およびファイル名を選択します。
- ③ パスワード（1～16桁）を入力します。パスワードは入力用、確認用で同じものを入力します。
- ④ 【実行】ボタンをクリックします。



圧縮対象フォルダーの選択



圧縮ファイルの保管場所と名前の入力



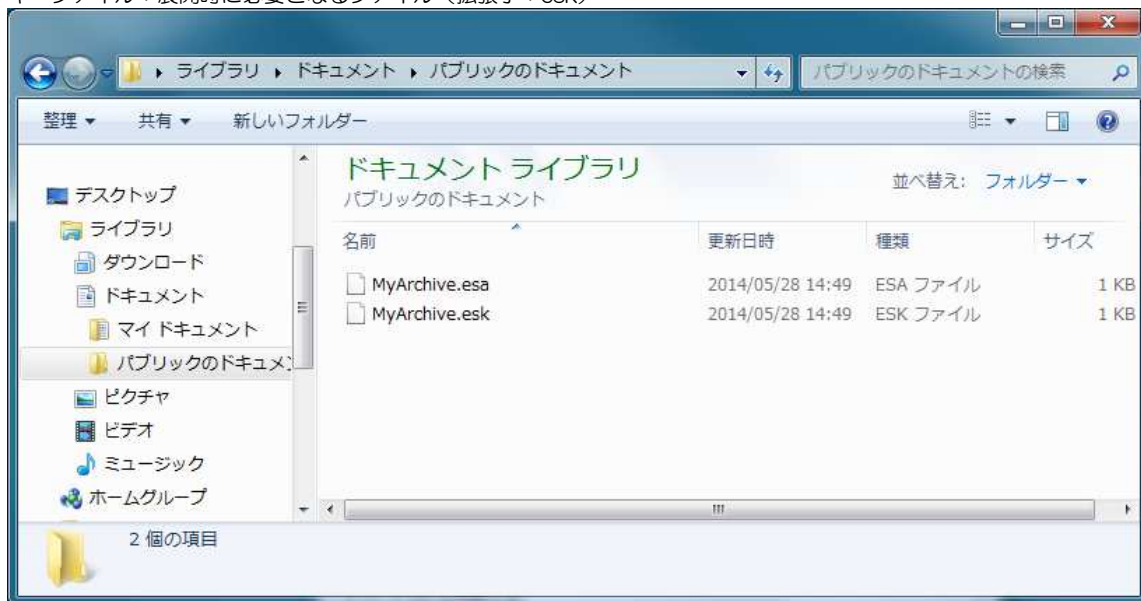
(2) 終了ダイアログが出力されたら、圧縮は完了です。



(3) 指定したフォルダーに、アーカイブファイルとキーファイルが作成されます。

アーカイブファイル：圧縮ファイル本体（拡張子：esa）

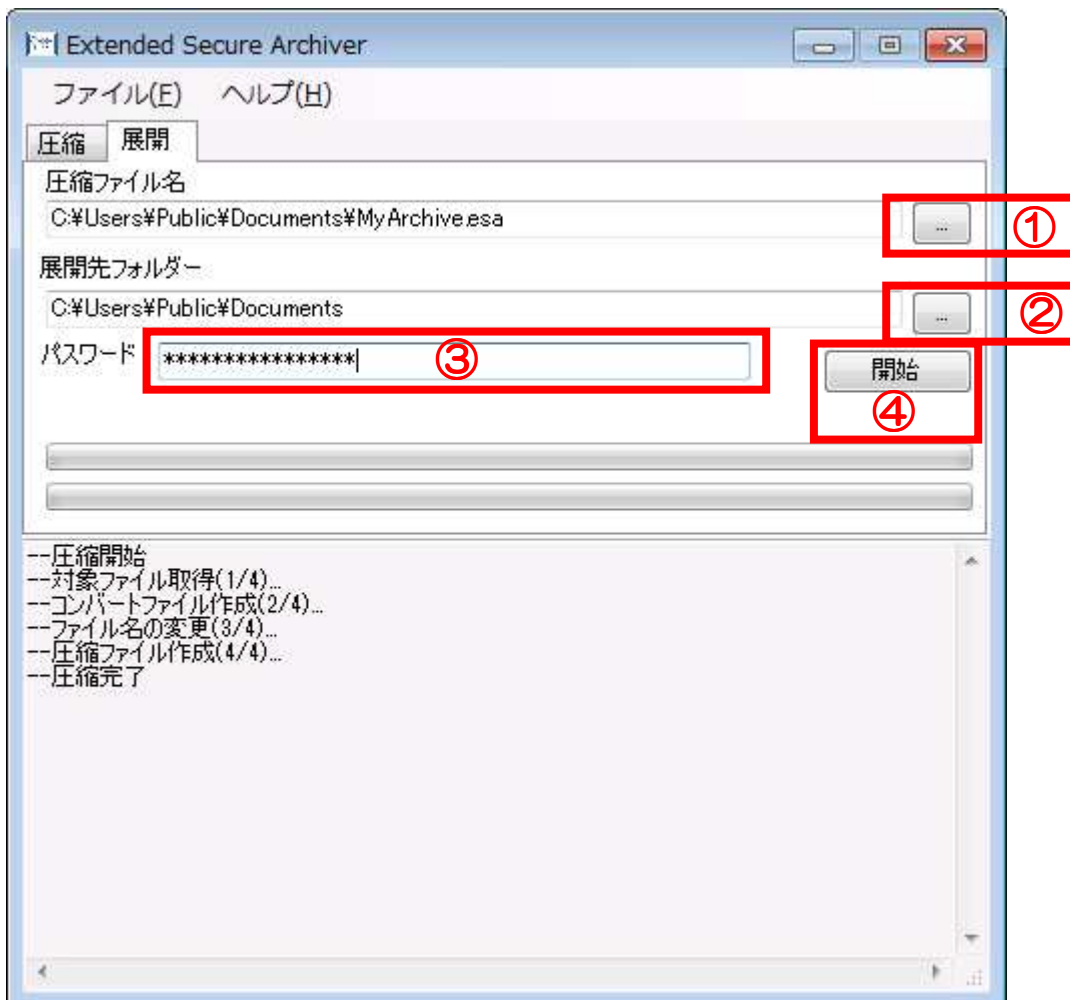
キーファイル：展開時に必要となるファイル（拡張子：esk）



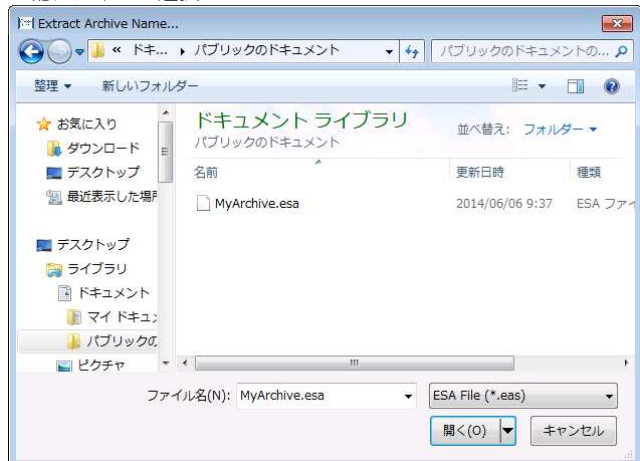
4. 展開

(1) 【展開】タブより展開するための情報を入力し、圧縮を行います。

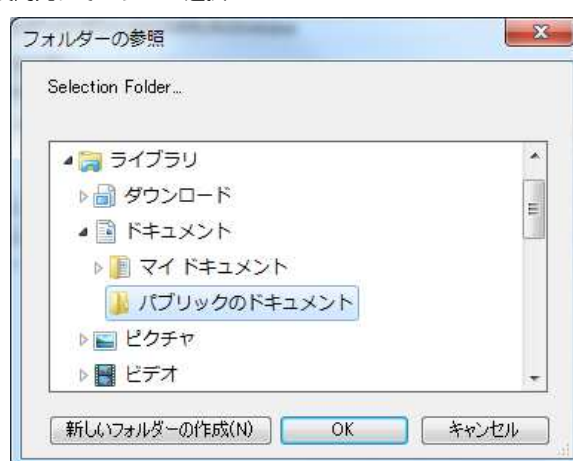
- ① 展開するファイルを選択します。
- ② 展開先フォルダーを選択します。
- ③ 【圧縮】で指定したパスワードを入力します。
- ④ 【実行】ボタンをクリックします。



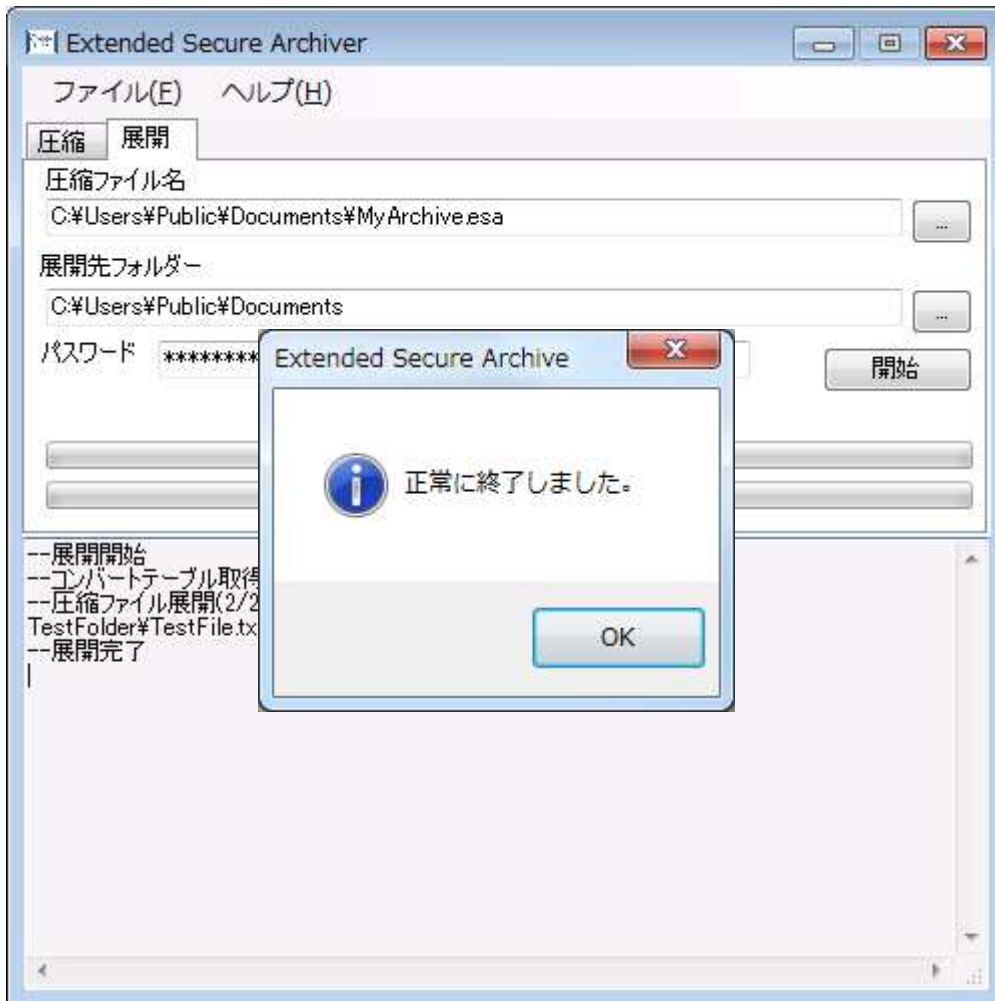
圧縮ファイルの選択



展開先フォルダーの選択

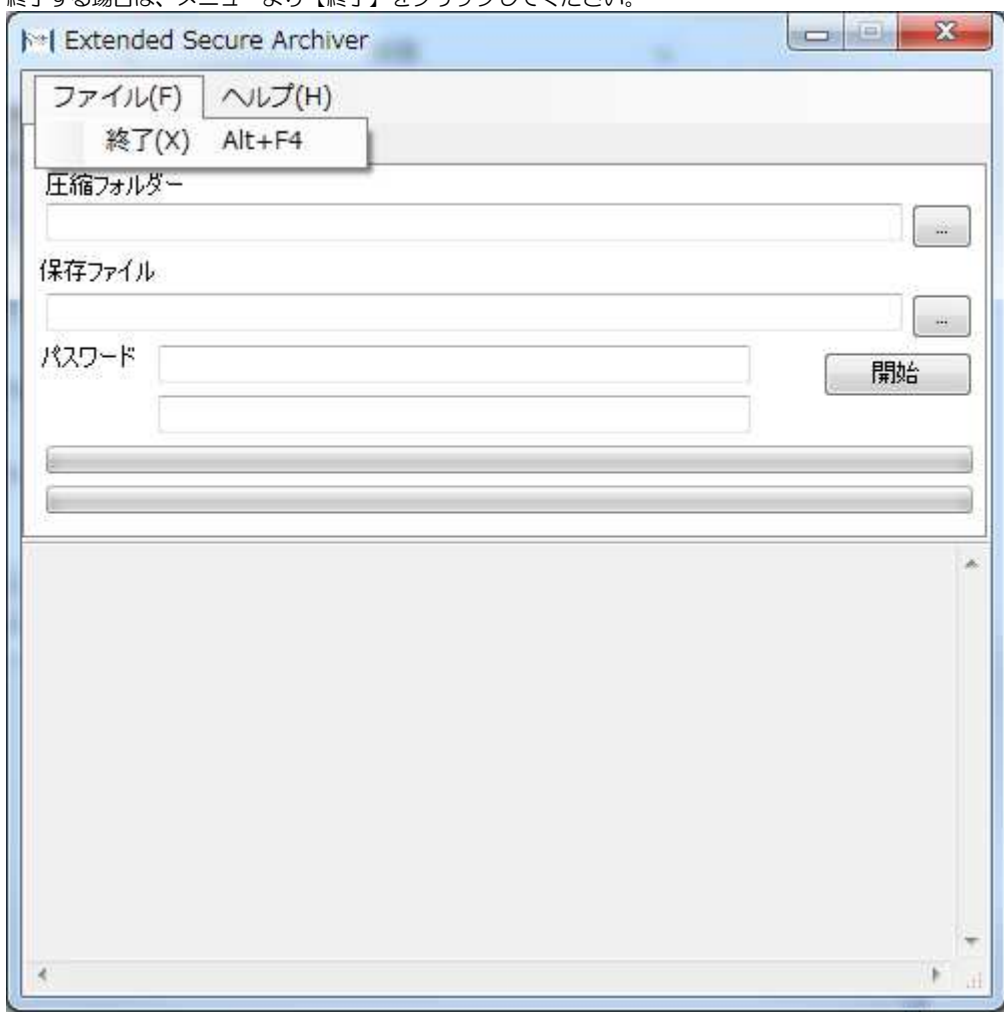


(2) 終了ダイアログが出力されたら、展開は完了です。



5. 終了

(1) 終了する場合は、メニューより【終了】をクリックしてください。



6. 補足

(1) 処理中の終了について

処理実行中の場合は、実行中であるメッセージが出力されます。

【キャンセル】ボタンをクリックして処理を中断するか、処理完了を待ってから【終了】をクリックしてください。



(2) 制約事項

• 長いパス名

Windows の仕様により、フォルダー名とファイル名の組み合わせが 260 文字以上となる場合、正常に圧縮・展開が行えません。

特に、圧縮はできて展開先のフォルダー名を含めた長さが 260 文字以上となる場合は展開ができませんのでご注意ください。

• 圧縮フォルダーの階層限界

本製品では、60 階層以上深いフォルダーには対応していません。(スキップされます)

• 圧縮できるフォルダー・ファイル数

本製品ではフォルダーおよびファイルの合計は約 1,600,000 までとなります。